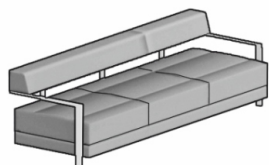


# ixo.

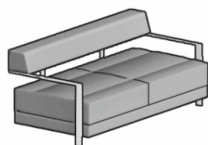
design:  
**Jerzy Langier**  
2005



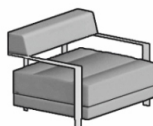
Kompozycja masywnych, horyzontalnych brył siedziska i oparcia, z nietypowym prześwitem pomiędzy nimi oraz delikatnej konstrukcji ze stali nierdzewnej, sprawia, że sofy Ixo to idealny wybór do gabinetów i poczekalni podkreślający ich reprezentacyjną funkcję.



**IX/3**  
w\_244  
d\_81  
h\_76  
sh\_43



**IX/2**  
w\_164  
d\_81  
h\_76  
sh\_43



**IX/1**  
w\_94  
d\_81  
h\_76  
sh\_43



**IX/SD**  
w\_120  
d\_70  
h\_42



**IX/SM**  
w\_80  
d\_80  
h\_42

<b>w</b>	<b>d</b>	<b>h</b>	<b>sh</b>
width	depth	height	seat height
Breite	Tiefe	Höhe	Sitzhöhe
szerokość	głębokość	wysokość	wysokość siedziska

ixo.



[www.noti.pl](http://www.noti.pl)  
[biuro@noti.pl](mailto:biuro@noti.pl)  
T 61 896-64-80

